



**Úřad práce ČR**

**(NE)ZAMĚSTNANOST**



**Informační a poradenské středisko pro volbu a změnu povolání**

Krajská pobočka Úřadu práce ČR v Olomouci, Vejdovského č.p. 988/4, 779 00 Olomouc 9  
Mgr. Jolana Palinková, tel: 950 141 441, e-mail: [jolana.palinkova@ol.mpsv.cz](mailto:jolana.palinkova@ol.mpsv.cz)



Úřad práce ČR

# ÚŘAD PRÁCE ČESKÉ REPUBLIKY

- Vznik dle zákonného opatření ČNR 306/1990 Sb., o zřízení úřadu práce
- Specializovaný orgán státní správy, zajišťuje realizaci státní politiky zaměstnanosti
- Nadřízeným orgánem je MPSV
- 4/2011 centralizace – vznik Úřadu práce ČR dle Z. 73/2011 Sb. = generální ředitelství → krajské pobočky → kontaktní pracoviště (dříve 77 samostatných úřadů práce)
- Činnost ÚP řízena Zákonem č. 435/2004 Sb., o zaměstnanosti, ve znění pozdějších předpisů



Úřad práce ČR

# Které základní oblasti státní správy řeší ÚP?

- 1) Nezaměstnanost + sociální podporu
- 2) Zaměstnanost + sociální podporu
- 3) Zaměstnanost + nepojistné sociální dávky



Úřad práce ČR

# Úřad práce plní úkoly v těchto oblastech:

- **zaměstnanost,**
- **ochrana zaměstnanců při platební neschopnosti zaměstnavatele,**
- **státní sociální podpora,**
- **dávky pro osoby se zdravotním postižením,**
- **příspěvek na péči a inspekce poskytování sociálních služeb a**
- **pomoc v hmotné nouzi,**  
**v rozsahu a za podmínek stanovených zákonem o zaměstnanosti, zákonem o ochraně zaměstnanců při platební neschopnosti zaměstnavatele a o změně některých zákonů, zákonem o státní sociální podpoře, zákonem o poskytování dávek osobám se zdravotním postižením a o změně souvisejících zákonů, zákonem o sociálních službách a zákonem o pomoci v hmotné nouzi.**



Úřad práce ČR

# Služby Úřadu práce ČR

## dle Zákona č. 435/2004 sb., o zaměstnanosti

- **Provádí zprostředkování zaměstnání, spolupracuje s agentur. práce**
- **Poskytuje OZP zvýšenou péči na trhu práce, vede jejich evidenci**
- **Spolupracuje se zaměstnavateli, sleduje a vyhodnocuje situaci na trhu práce, zpracovává informace od zaměstnavatelů, o jejich záměrech ve vývoji zaměstnanosti, vede evidenci volných pracovních míst**
- **Zabezpečuje a podporuje projekty usilující o začlenění znevýhodněných osob na trhu práce v rámci ESF**
- **Poskytuje příspěvky z prostředků na aktivní politiku zaměstnanosti**
- **Vymezuje pojem „rovné zacházení“ a „zákaz diskriminace“ při uplatňování práva na zaměstnání / přímá a nepřímá diskriminace**
- **Posuzuje a vyplácí dávky pro OZP, příspěvek na péči, příspěvek na mobilitu, příspěvek na zvláštní pomůcku**
- **Poskytuje několik forem poradenství**



Úřad práce ČR

# ÚP věnuje zvýšenou péči

- Fyzickým osobám se zdravotním postižením
- Fyzickým osobám do 20 let věku **(nově od r. 2013 do 30 let věku)**
- Těhotným ženám, kojícím ženám a matkám do devátého měsíce po porodu
- Fyzickým osobám pečujícím o dítě do 15 let věku
- Fyzickým osobám starším 50 let věku
- Fyzickým osobám, které potřebují zvláštní pomoc (po VTOS, bez trvalého bydliště, nepřizpůsobiví, žijící v obtížných poměrech apod.)
- Všem uchazečům o zaměstnání při evidenci delší než 5 měsíců



Úřad práce ČR

# Poradenství ve službách zaměstnanosti

## Základní druhy poradenství:

- Poradenství pro zprostředkování vhodného zaměstnání
- Poradenství pro volbu povolání
- Poradenství pro volbu rekvalifikace
- Speciální poradenství

## Základní formy poradenství:

- Skupinové nebo individuální poradenství
- Posuzování osobnostních předpokladů pracovní a bilanční diagnostikou
- Poradenské programy zaměřené na techniky vyhledávání zaměstnání – Job cluby



Úřad práce ČR

# Poradenství pro volbu povolání a zaměstnání

- ✓ Poradenství pro volbu povolání
- ✓ Testování předpokladů ke studiu
- ✓ **Výběr školy a oboru**
- ✓ Kurzy k získání základního vzdělání
- ✓ Střední škola: učební obor, studijní obor, nástavbové studium, **zkrácené studium**
- ✓ Jazyková škola
- ✓ Vyšší odborná škola
- ✓ Vysoká škola



Informační a poradenské středisko pro volbu a změnu povolání

Mgr. Jolana Palinková, [jolana.palinkova@ol.mpsv.cz](mailto:jolana.palinkova@ol.mpsv.cz)





Úřad práce ČR

# Služba EURES v EU a EHS



- ❑ Služba EURES (EUROpean Employment Services – Evropské služby zaměstnanosti) nabízí veřejné služby zaměstnanosti všech 27 členských států EU, Norska, Islandu a Lichtenštejnska (EHP) + Švýcarsko
- ❑ Služba je poskytována:
  - **prostřednictvím databáze EURES** – evropského portálu pracovní mobility [www.portal.mpsv.cz/eures](http://www.portal.mpsv.cz/eures)
    - databáze volných pracovních míst
    - databáze životopisů
    - databáze o životních a pracovních podmínkách
    - databáze o situaci na místním trhu práce
  - **poradci a kontaktními pracovníky na krajských pracovištích ÚP ČR**

Mgr. Tomáš Kráčmar, 950 141 320, [tomas.kracmar@ol.mpsv.cz](mailto:tomas.kracmar@ol.mpsv.cz)



Úřad práce ČR

# Speciální poradenství

**Poradenské služby poskytované pracovníky ÚP:**

- **Skupinové poradenské Job cluby**
- **Psychologické služby**

**Poradenství zprostředkované externími subjekty:**

- **Motivační kurzy**
- **Psychologické služby – individuální poradenství s prvky koučování**
- **Poradenství vedoucí k získání sociálně profesních dovedností s cílem orientace a uplatnění na trhu práce (životopis, motivační dopis, nácvik přijímacího pohovoru ad.)**



Úřad práce ČR

# Pracovně právní poradenství

## Oblastní inspektorát práce pro Moravskoslezský a Olomoucký kraj

- dotazy z oblasti zákoníku práce, zákona o mzdě, zákona o platu, zákona o cestovních náhradách
- bez úplaty
- **AB Centrum, Kosmonautů 8, Olomouc. 1. poschodí, kancelář č. 102 – 109**  
**po, st: 8:00 – 17:00**



# Služby vedoucí k prac. uplatnění

Úřad práce ČR

- **Chráněné pracovní místo § 75**
- **Pracovní rehabilitace § 69**
- **Příspěvek na podporu zaměstnávání OZP § 78**
- **Společensky účelná pracovní místa (SÚPM) § 113**
- **Příspěvek na zapracování § 116**
- **Rekvalifikace § 108**
- **Aktivizační pracovní příležitost**



Úřad práce ČR

# SÚPM

- Příspěvek na společensky účelné pracovní místo (SÚPM), které zaměstnavatel zřizuje nebo vyhrazuje a obsazuje uchazeči o zaměstnání, kterým nelze zajistit pracovní uplatnění jiným způsobem (PP nebo SVČ)
- UoZ do 25 let max. 2 roky po ukončení studia
- Dohoda s ÚP – PS nebo SVČ min. 1 rok
- Doba příspěvku: 6 měsíců
- Výše příspěvku na 1 místo:
  - SÚPM zřízené (SVČ) **max. 100.000,- Kč**
  - SÚPM vyhrazené (mzdy) **max. 20.000,- Kč - 1 rok**  
**max. 24.000,- Kč - 1 rok a více**



Úřad práce ČR

# Příspěvek pro SVČ

- Maximální částka příspěvku je **100 000,- Kč**
- Příspěvek **může být použit výhradně na vybavení a zřízení provozovny**, ne na zboží ani spotřební materiál
- UoZ v žádosti uvede, jaké vybavení potřebuje k zahájení podnikání (a hodlá k jeho nákupu využít finanční příspěvek úřadu práce)
- ÚP návrh posoudí a sdělí, na které položky je ochoten přispět
- Doba výkonu SVČ bude sjednána na 1 rok**
- Přednostně lze podpořit UoZ, vedené v evidenci ÚP déle než 5 měsíců nebo ty, kterým je kvůli jejich zdravotnímu stavu, věku či péči o dítě věnována zvýšená pozornost.
- Příspěvek není nárokový



Úřad práce ČR

# Rekvalifikace

- Získání nové kvalifikace
- Zvýšení, rozšíření, prohloubení, udržování, obnova dosavadní
- Písemná žádost uchazeče / zájemce o zaměstnání
- Schvaluje ÚP - nenároková složka
- ÚP může hradit náklady na rekvalifikaci a náklady s ní spojené (kurzovné, cestovné, ubytování, stravné, lékařské vyšetření)
- Podpora při rekvalifikaci na základě podepsané dohody s ÚP – vždy!
- Zvolená rekvalifikace
- Národní kvalifikace – uznávání výsledků předchozí kvalifikace

[www.narodni-kvalifikace.cz](http://www.narodni-kvalifikace.cz)



Úřad práce ČR

# Rekvalifikace - postup

Výběr rekvalifikace



Sepsání žádosti u poradkyně/poradce (u některých RK požadován **nříslib  
zaměstnání**)



Vyjádření zprostředkovatelky



Posouzení žádosti u komise



Schválení vedoucího referátu zprostředkování a poradenství



Uzavření **písemné dohody** o rekvalifikaci s ÚP před zahájením kurzu



Absolvování kurzu a složení závěrečné zkoušky



Nástup do zaměstnání







# Projekty

## Úřad práce ČR

Zaměřují se na cílové skupiny UoZ, kteří jsou znevýhodněni na trhu práce, např. na UoZ do 30 let s minimem pracovních zkušeností, matky s dětmi, UoZ starší 50 let aj.

### **Grantové projekty**

- zajišťované externími dodavateli
- <http://portal.mpsv.cz/upcr/kp/olk/poradenstvi>
- nyní běží: Stáže ve firmách 2

### **Projekty ESF (RIP)**

- zajišťované ÚP
- <https://portal.mpsv.cz/upcr/kp/olk/esf>
- nyní běží: Odborné praxe pro mladé do 30 let v Olomouckém kraji



evropský  
sociální  
fond v ČR



EVROPSKÁ UNIE



# Zahájení podnikatelské činnosti

Úřad práce ČR

**PODNIKATELSKÁ MYŠLENKA**



**PODNIKATELSKÝ PLÁN**

Finanční zajištění podnikání - vlastní peníze, úvěry, dotace

## POMOC ÚP:

- ❑ **PŘÍSPĚVEK** do výše 100 000,- Kč, příspěvek může být použit výhradně na vybavení a zřízení provozovny, ne na zboží ani spotřební materiál.
- ❑ **REKVALIFIKAČNÍ KURZ „Základy podnikání“** - rozsah je minimálně 120 hodin, max. 6 týdnů (min. vyučení). Kurz poskytuje obecné vědomosti a dovednosti nutné pro zahájení podnikání; naučíte se zpracovat vlastní podnikatelský plán.

[www.jakpodnikat.cz](http://www.jakpodnikat.cz)

[www.euroekonom.cz](http://www.euroekonom.cz)

[www.navolnenoze.cz](http://www.navolnenoze.cz)

[www.icm.cz/chcete-zacit-podnikat](http://www.icm.cz/chcete-zacit-podnikat)





Úřad práce ČR

# Agentury práce

- ✓ vyhledávají zaměstnání pro fyzické osoby
- ✓ vyhledávají zaměstnance pro právnické osoby
- ✓ zabývají se rovněž poradenskou a informační činností v oblasti pracovních příležitostí
- ✓ zprostředkovávají práci na území ČR nebo do zahraničí
- ✓ Práci může zprostředkovávat pouze agentura práce, která má k této činnosti licenci od MPSV.

**Agentura práce, která působí v České republice, nesmí od klientů vyžadovat žádný poplatek za nalezení (zprostředkování) práce.**



# Evidence na úřadu práce

Úřad práce ČR

- Jak se stát uchazečem/zájemcem o zaměstnání
- Status studenta po VŠ
- Kdy se evidovat
- Co vzít sebou
- Práva a povinnosti klientů ÚP
- Podpora v nezaměstnanosti
- Podpora při rekvalifikaci



# Podpora v nezaměstnanosti

Úřad práce ČR

- Výše podpory:

- první 2 měsíce podpůrčí doby	65%
- další 2 měsíce	50%
- po zbývajících dobu	45%
- při rekvalifikaci	60%
- při výpovědi zaměstnance/po celou dobu	45%

- Délka vyplácení podpory:

- do 50 let věku	5 měsíců
- nad 50 let do 55 let	8 měsíců
- nad 55 let	11 měsíců



Úřad práce ČR

# Podpora z průměrné mzdy v národním hospodářství

- |                     |              |          |
|---------------------|--------------|----------|
| • první 2 měsíce    | 0,15 nás. PM | 3777 Kč  |
| • další 2 měsíce    | 0,12 nás. PM | 3022 Kč  |
| • po zbývající dobu | 0,11 nás. PM | 2770 Kč  |
| • při rekvalifikaci | 0,14 nás. PM | 3525 Kč  |
| • PvN maximum       | 0,58 nás. PM | 14604 Kč |
| • PpR maximum       | 0,65 nás. PM | 16366 Kč |



Úřad práce ČR

## Minimální mzda

- od 1.1.2015 ... **9.200,- Kč** (55 Kč/hod)

## Průměrná mzda

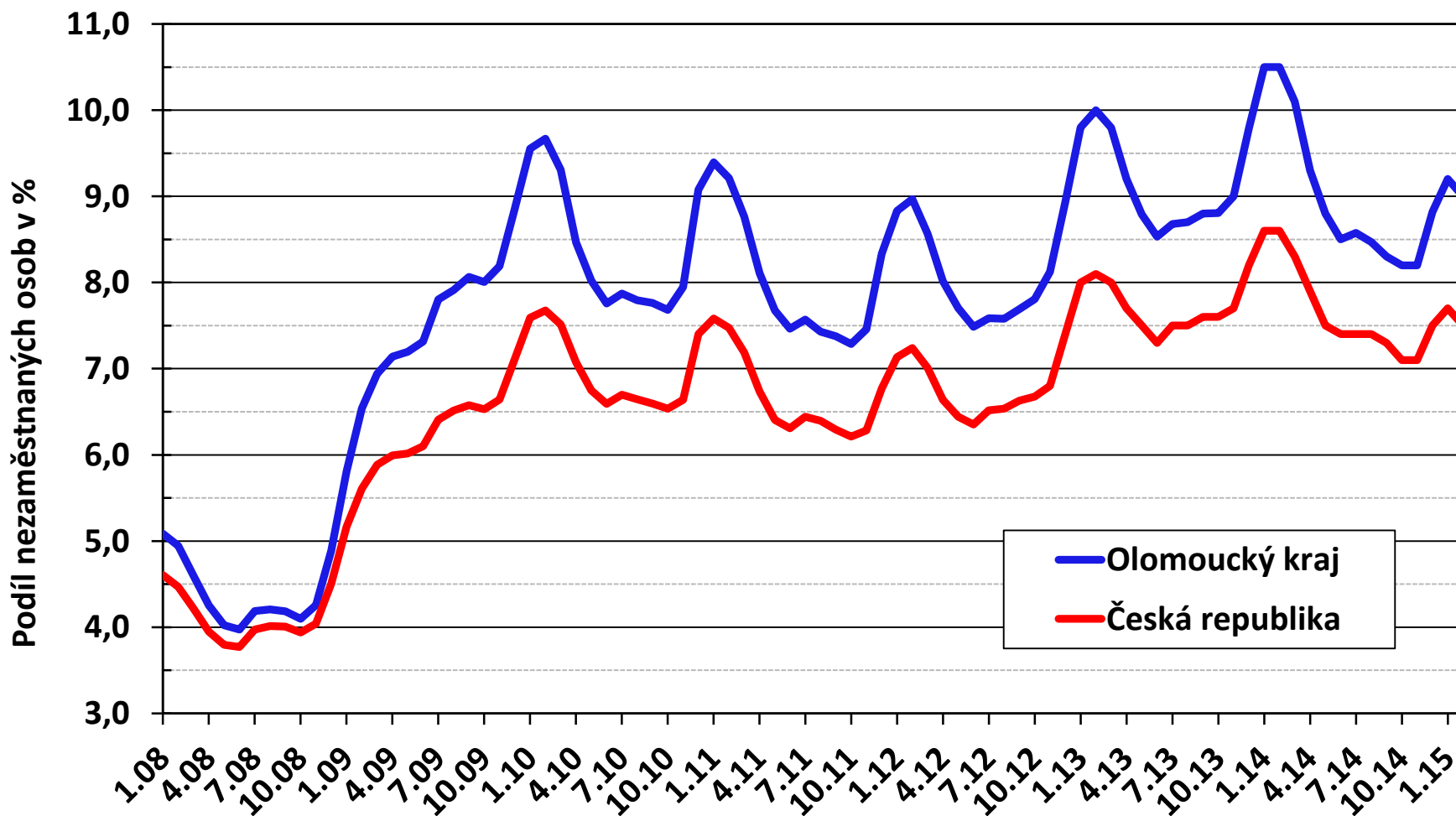
- 1.-3.čtvrtletí 2014 ... **25.179,- Kč**



Úřad práce ČR

# Nezaměstnanost

## Vývoj podílu nezaměstnaných osob v OC kraji



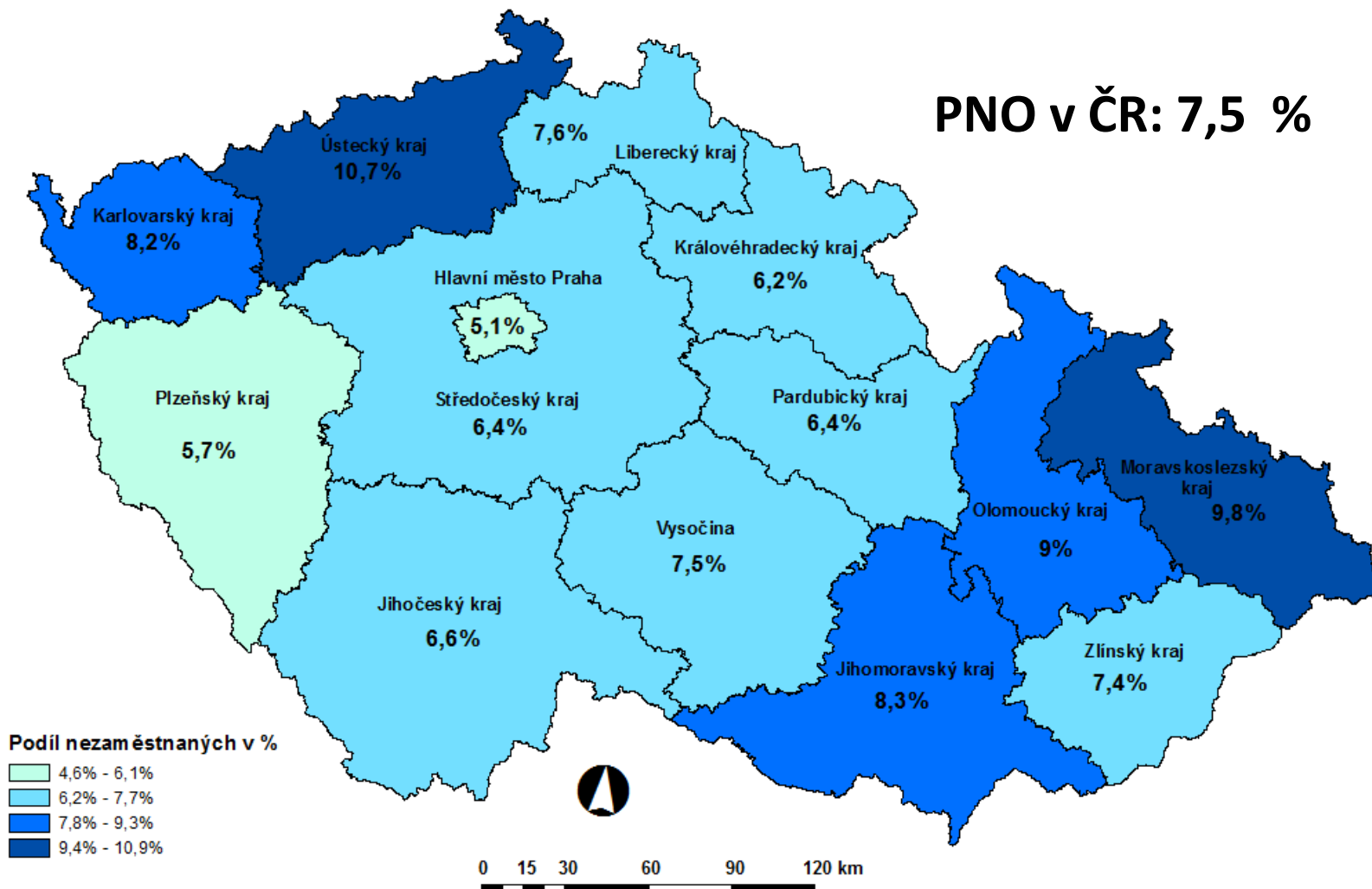




Úřad práce ČR

# Nezaměstnanost

## Podíl nezaměstnaných osob v krajích k 28. 2. 2015





Úřad práce ČR

# Nezaměstnanost

## Nezaměstnanost v okresech k 28. 2. 2015

Na konci února celkový počet UoZ v kraji: **39 868**

- počet UoZ je o 6,5 tisíce nižší než před rokem (- 14 %),
  - nejnižší únorový počet UoZ od roku 2009,
  - v OC kraji 3. nejvyšší PNO v ČR (9,0 %),
  - počet VM (4 142) nejvyšší od roku 2008,
- nejvyšší zájem zaměstnavatelů je o strojírenské profese,
- na 1 VM připadá 10 UoZ (v ČR 8 osob),
  - okres Prostějov jako jediný vykazuje nižší PNO než ČR,
  - v následujících měsících očekáváme další pokles nezaměstnanosti.

Poř.	Okres	PNO
1.	Bruntál	13,4 %
:		
5.	Jeseník	11,9 %
:		
11.	Přerov	10,2 %
:		
18.	Šumperk	8,9 %
:		
20.	Olomouc	8,8 %
:		
44.	Prostějov	7,0 %
:		
77.	Praha východ	3,3 %

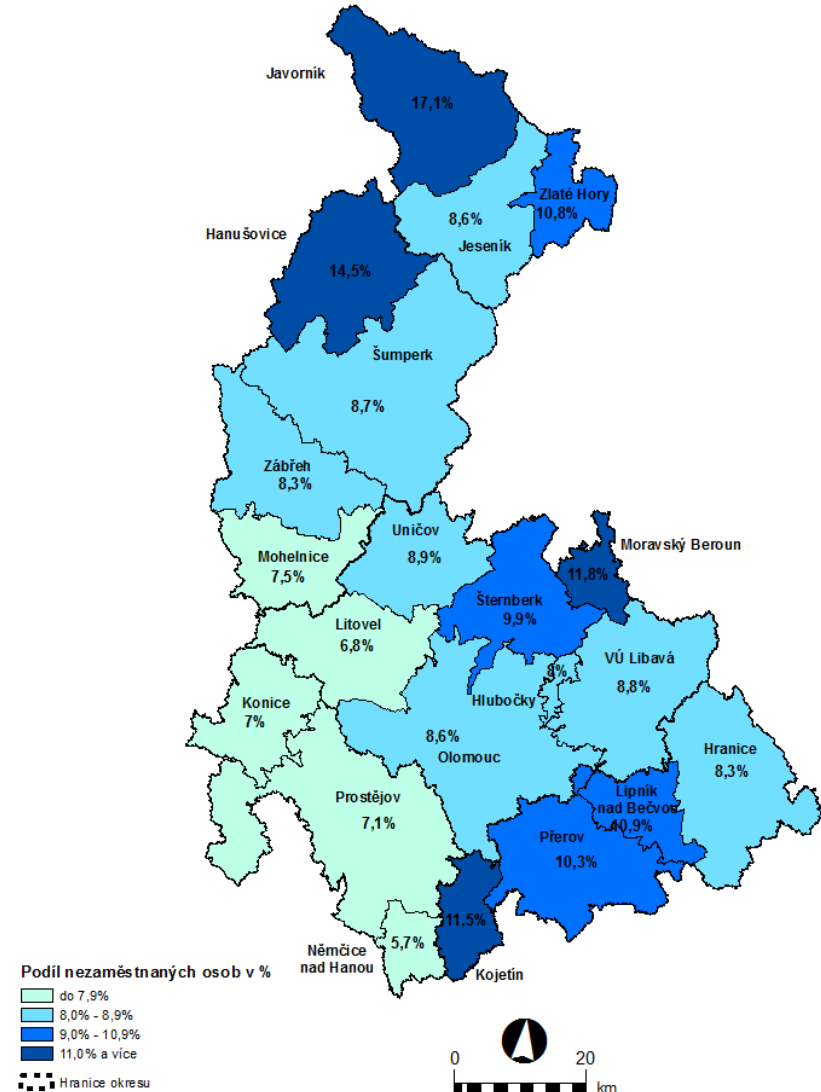


Úřad práce ČR

- dlouhodobě nejvyšší nezaměstnanost na území POÚ **Javorník, Hanušovice, Moravský Beroun, Kojetín,**
- naopak nejnižší nezaměstnanost vykazují **Němčice n. Hanou, Litovel, Konice, Prostějov a Mohelnice,**
- na Jesenicku stejný PNO jako na Olomoucku,
- meziročně největší pokles nezaměstnanosti na Prostějovsku (o více než 900 osob).

# Nezaměstnanost

## Nezaměstnanost v regionech OC kraje





Úřad práce ČR

# Děkuji za pozornost

Mgr. Jolana Palinková

Tel.: 950 141 441

E-mail: [Jolana.Palinkova@ol.mpsv.cz](mailto:Jolana.Palinkova@ol.mpsv.cz)

<http://portal.mpsv.cz>